

MONTHLY MEMBERSHIP PROGRESS REPORT

LIEU FRANCE

District 103CC

Results as of: 7/31/2021

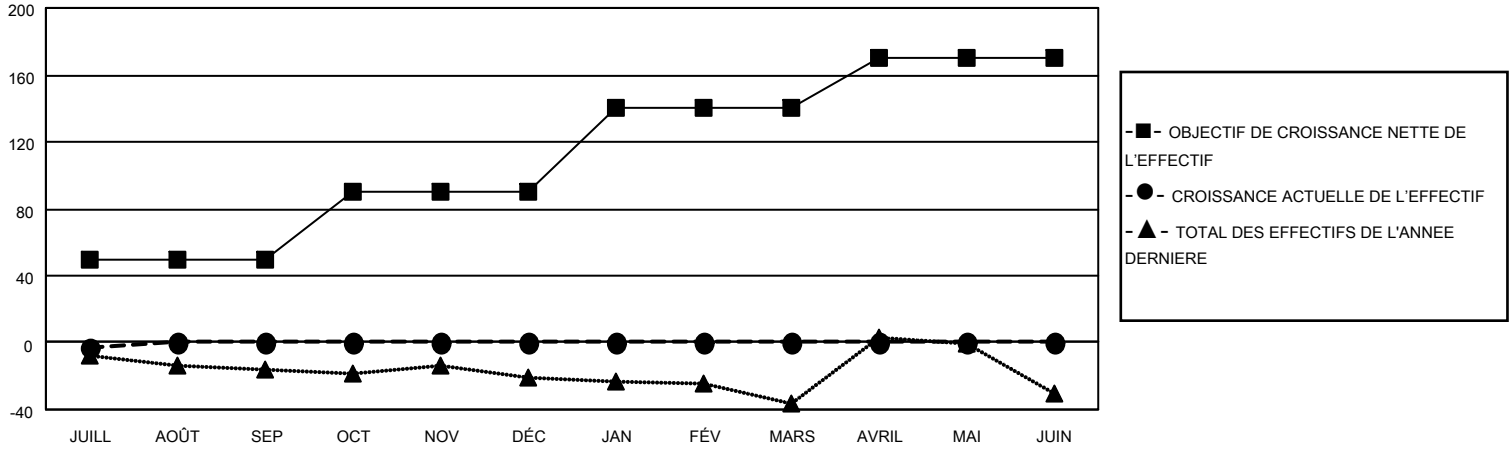
Clubs			
RESULTATS POUR 2021-2022			
TRIMESTRE	BUT CONCERNANT LES NOUVEAUX CLUBS	NOUVEAUX CLUBS	CLUBS ANNULÉS
JUILL/AOÛT/SEP	0	0	1
OCT/NOV/DÉC	0	0	0
JAN/FÉV/MARS	0	0	0
AVRIL/MAI/JUIN	1	0	0

Membres			
RESULTATS POUR 2021-2022			
TRIMESTRE	OBJECTIF DE CROISSANCE NETTE DE L'EFFECTIF	CROISSANCE ACTUELLE DE L'EFFECTIF	TOTAL DES MEMBRES RADIES (y compris les transferts)
JUILL/AOÛT/SEP	50	11	12
OCT/NOV/DÉC	40	0	0
JAN/FÉV/MARS	50	0	0
AVRIL/MAI/JUIN	30	0	0

BUTS ET NOUVEAUX CLUBS REELS - CUMULATIF



BUTS ET MEMBRES REELS - CUMULATIF



CLUBS RADIES: 1

8 CLUBS OF 75 ONT AJOUTE 1 OU PLUSIEURS NOUVEAUX MEMBRES

DISTRIBUTION PAR SEXE

HOMME 932 (68.08%)
FEMME 437 (31.92%)

MEMBRES RADIES

[CLIQUEZ ICI POUR LES INFORMATIONS CUMULATIVES SUR LES EFFECTIFS](#)

NOMBRE TOTAL DE MEMBRES D'UNITÉS FAMILIALES 177
MEMBRES DE FAMILLE QUI RÈGLEMENT LA MOITIÉ DES COTISATIONS 89

DECEDE	1
CLUB ANNULE	0
AUTRE	11
TOTAL	12